

Настольные принтеры штрих-кодов



Обзор основных особенностей

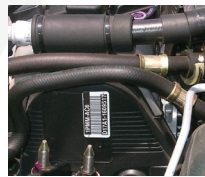
- **Простота заправки материалов** – корпус, разделенный по горизонтали с петлей в задней части позволяет легко заменять материал для этикеток и красящую ленту.
- **Прочная конструкция** – конструкция с двойными стенками и концентрическими петлями обеспечивает прочность и конструкционную целостность изделия.
- **Крышка смотрового окна** – позволяет оператору визуально контролировать уровень расхода носителя, не прерывая операции печати.
- **Защита от разлива жидкости** – герметичная панель пользовательского интерфейса защищает чувствительные органы управления от попадания жидкости и мусора.
- **Уменьшение расходов на красящую ленту** – стоимость более крупных стандартных рулонов с красящей лентой с сердечником размером один дюйм ниже, чем у обычных красящих лент меньшего размера.
- **Большой рулон с носителем** – сокращает время на перерывы и увеличивает время работы устройства за счет повышения объема носителя на модели Professional +.
- **Внутренняя фальцовка стопки материала гармошкой** – защищает носитель от климатических воздействий и устраняет скручивание материала на модели Professional +.
- **Простота обслуживания** – замена наиболее важных узлов – печатающей головки и опорного ролика – не требует наличия специальных инструментов или опыта такой работы.
- **Крупный графический дисплей** – обеспечивает удобство изменений и наглядно отображает информацию о статусе устройства (только в моделях Professional).
- **Оptionные беспроводные интерфейсы связи** – 802.11 a/b/g и Bluetooth (технология беспроводного обмена данными) упрощают обмен данными, управление и размещение принтеров в нужных местах (только в моделях Professional).
- **Батарейный блок** – батарейный блок MPU-400 с длительным временем автономной работы обеспечивает возможности мобильного использования принтера.

E-Class Mark III – это семейство компактных настольных принтеров для термопечати, рассчитанных на широкий круг отраслей и условий применения, когда требуется надежный и недорогой принтер штрих-кодов. Опираясь на имеющийся опыт создания промышленных принтеров, компания Datamax-O'Neil разработала для своих клиентов принтер начального уровня, который обладает функциональностью и надежностью, обычно присутствующими в более дорогих моделях. Принтер E-Class Mark III – доступный по стоимости владения, простой в использовании и экономичный.

Принтер E-Class Mark III удобно использовать: заправка носителя выполняется очень быстро; кроме того, устройство снабжено интерактивным ЖК-дисплеем. Пользователи также оценят значительное сокращение повседневных эксплуатационных расходов за счет более емких рулонов с носителем и красящей лентой. E-Class Mark III – одно из лучших предложений на рынке, по соотношению «цена/качество». Его отличают конкурентоспособная цена, испытанная конструкция и надежность в работе: этот принтер будет работать еще долго после того, как другие принтеры выйдут из строя.

Зачем переплачивать за функции, которые Вам не нужны? Принтер E-класса выпускается в четырех отдельных моделях, каждая из которых предлагает именно такой набор функций, который оптимально соответствует потребностям конкретного заказчика. Перечень функций каждой модели приведен в таблице на следующей странице.

популярные области применения



Производство

- Маркировка продукции
- Незавершенные изделия
- Отслеживание ремонтных работ
- Отметки об исполнении
- Указания



Розничная торговля

- Товарная маркировка
- Степлажные бирки
- Специальные и рекламные этикетки
- Возвратные этикетки/бирки



Здравоохранение

- Контроль перемещения образцов
- Маркировка регистрационных записей
- Браслеты с идентификаторами пациентов
- Идентификация активов
- Маркировка фармацевтической продукции



Почтовая служба

- Грузовая маркировка
- Отслеживания маршрута почтовых отправлений
- Управление доставкой

преимущества



Доступность – Принтер E-Class Mark III был создан специально для того, чтобы максимально повысить рентабельность Ваших инвестиций за счет конкурентной цены, надежному корпусу с двойными стенками и конструкции, известной своей надежностью и долговечностью.



Простота в использовании – С принтером E-Class Mark III очень просто заменять существующие устройства или устанавливать новые: в каждый принтер включены популярные языковые эмуляции и широкий выбор возможностей подключения. Пользователи также оценят удобный ЖК-экран и быстроту заправки носителя/красящей ленты.



Экономичность эксплуатации – Принтер E-Class Mark III сокращает повседневные операционные расходы за счет минимизации энергопотребления, а также снижения издержек, связанных с расходными материалами – такими, как материал для этикеток и красящие ленты.



Вы еще не знаете?

Применение качественных этикеток и красящих лент может существенно продлить срок службы Вашей печатающей головки. Компания Datamax-O'Neil предлагает широкий ассортимент качественных носителей для своих принтеров, в том числе – заказные этикетки, бланки этикеток, носители для печати билетов, ленты и средства для чистки. Выбирая Datamax-O'Neil, Вы получаете неизменно превосходное качество. Качество, которое обеспечивает отличные характеристики и совместимость... Мы это гарантируем.



datamax • o'neil
right by our customers.

Basic



Модель Basic удовлетворяет потребности большинства распространенных условий печати штрих-кодов. USB- и последовательные порты включены в стандартную комплектацию. Также доступны в качестве опции печать с разрешением 300dpi, термотрансферная печать и устройство снятия этикеток.

Advanced



Модель рассчитана на условия, в которых необходимы возможности сетевой работы, более высокая скорость печати или совместимость с особыми материалами носителя. Модель Advanced включает в себя все функции и опции модели Basic, а также параллельный и Ethernet-порты связи, регулируемый датчик направления носителя и печать со скоростью до 5 дюймов в секунду.

Professional



Модель Professional предназначена для сложных условий применения, где требуются высокий уровень возможностей подключения интерфейсов, более высокая производительность и средства беспроводной связи. Здесь предусмотрен графический дисплей с интерфейсом навигационного меню, часы реального времени, звуковая сигнализация, возможность подключения по интерфейсу USB-хост, более высокая скорость печати, а также предлагаемые в качестве опции интерфейсы связи беспроводной LAN и Bluetooth.

Professional+



Модель Professional+ (плюс) рассчитана на условия применения, где требуется большая емкость носителя. Модель Professional+ располагает всеми возможностями модели Professional, включая большой внутренний рулон, внутреннюю фальцовку стопки материала гармошкой и замок корпуса (опция).

Модель

E-4204B (203dpi)
E-4304B (300dpi)

E-4205A (203dpi)
E-4305A (300dpi)

E-4206P (203dpi)
E-4305P (300dpi)

E-4206L (203dpi)
E-4305L (300dpi)

Возможности связи

USB 2.0
Последовательный RS232

USB 2.0
Последовательный RS232
Параллельный двухсторонний
10/100 BaseT Ethernet

USB 2.0
Последовательный RS232
Параллельный двухсторонний
10/100 BaseT Ethernet

USB-хост
802.11 a/b/g Беспроводной
LAN (опция)
Bluetooth® v2.0 (опция)

Размеры

8.01" Ш x 7.36" В x 11.10" Д (203.5мм x 187мм x 282мм)

8.01" Ш x 9.56" В x 14" Д
(203.5мм x 243мм x 356мм)

Масса

5.25 фунта (2.4 кг)

7.7 фунта (3.5 кг)

Скорость

4ips (101мм/с)

5ips (127мм/с)

6ips (152мм/с) при разрешении 203dpi; 5 ips (127мм/с) при разрешении 300dpi

Максимальная ширина печати

4.25" (108 мм) при разрешении 203dpi (8 точек/мм); 4.16"(106 мм) при разрешении 300dpi (12 точек на мм)

Максимальный диаметр рулона с носителем

5" (127 мм)

7.2" (183 мм)

Диаметр сердечника носителя

Мин: 1" (25 мм) / Макс: 1.5" (38 мм)

Мин: 1" (25 мм) / Макс: 3" (76 мм)

Память

64Мб флэш-памяти / 16Мб ДОЗУ

64Мб флэш-памяти / 32Мб ДОЗУ

Источники питания/Дополнительные принадлежности

Устанавливается более низкий кожух для преобразователя питания и батарейного блока (дополнительная принадлежность)

Не крепится к корпусу

Индикаторы/Дисплей

Два оптических индикатора с 3 сигнальными цветами

Два оптических индикатора с 3 сигнальными цветами
Монохромный многострочный графический дисплей
Система меню конфигурации
Звуковая сигнализация
Часы реального времени

3 фактора ценности

Ценность – это не только цена изделия. Это – необходимый баланс между стоимостью, функциональностью и устойчивостью эксплуатации. Мы называем это «3 измерениями ценности». Принтер E-Class Mark III сочетает в себе все эти измерения. Он доступен для приобретения, удобен в работе и экономичен.

Доступность



Конкурентная цена продажи

Цена E-Class Mark III – ниже, чем у других принтеров этой категории.

Прочная конструкция

Проверенные конструкционные решения и использование двойных стенок гарантируют: Ваш принтер прослужит Вам дольше, чем другие принтеры, доступные на рынке.

Надежность в работе

В отличие от струйных и лазерных принтеров, E-Class Mark III успешно справляется с клейкими этикетками и не требует постоянных чистки и обслуживания.

Минимальные требования к техническому обслуживанию

Не считая печатающей головки и опорного ролика, принтер E-Class Mark III содержит относительно небольшое число движущихся узлов, подверженных износу, что экономит Вам деньги на ремонт.

Простота использования



Теперь носитель можно заменять быстрее и не так часто

Заменить рулоны с носителем очень просто. Кроме того, они в 3 раза больше, а значит менять их придется реже.

Простота в управлении

В принтере E-Class Mark III предусмотрены удобные средства управления, а в моделях Professional имеется большой графический дисплей.

Простота установки

Монтаж принтера не вызывает трудностей благодаря наличию широкого круга вариантов создания проводных и беспроводных подключений, драйверов Windows® и возможностей сброса к настройкам уровня завода-изготовителя / дилера.

Операционная систем с языковой эмуляцией

Операционная система принтера понимает многие языки принтеров, поэтому системная интеграция не требует изменений в программировании.

Экономичность эксплуатации



Минимизация энергопотребления

Принтер E-Class Mark III имеет неподвижную печатающую головку, которая нагревает лишь те точки, которые необходимы, что обеспечивает экономию энергии.

Сокращение расходов на техническое обслуживание

В отличие от большинства компактных настольных принтеров, в E-Class Mark III используются экономичные и емкие рулоны с красящей лентой, что обеспечивает хорошую окупаемость принтера.

Снижение количества отходов материала

В отличие от лазерных или струйных принтеров, которые допускают непроизводительный расход материалов, E-Class Mark III печатает отдельные этикетки. Это означает, что будет напечатано лишь то, что необходимо, и Вам никогда не придется выбрасывать оставшиеся ненапечатанными этикетки.



Вы еще не знаете?

Продлеваемые гарантии компании Datamax-O'Neil означают гарантийное покрытие, необходимое Вам для обеспечения бесперебойной работы принтера в течение долгого времени после истечения первоначального гарантийного периода.

Продлеваемые гарантии – это быстрое время реагирования, полный набор различных дополнений и широкий выбор вариантов срока действия договора (доступно не во всех странах).



спецификации изделия ■ ■ ■

технология печати ■ ■ ■

- Тип печати:
 - Прямая термopечать; опция – термотрансферная печать
- Диапазон длины печати:
 - 0.375" - 99" (9.5мм – 2514мм)
- Разрешение:
 - 203 dpi (8 точек/мм)
 - Опция 300 dpi (12 точек/мм)

физические характеристики ■ ■ ■

- Цвет:
 - Pantone® «теплый серый»
- Рабочая температура: 4°C - 35°C
- Конструкция:
 - Разделенный корпус с задней концентрической петлей
 - Высокопрочный термопласт – двойные стенки
 - Прозрачная крышка у смотрового окна для контроля уровня материала
- Источник питания:
 - Преобразователь питания с автоматическим определителем диапазона напряжений

интеграция ■ ■ ■

- Порты связи:

	Basic	Adv	Pro Pro+
Последовательный RS232	Стандартная комплектация		
USB 2.0	Стандартная комплектация		
Параллельный двухсторонний		Стандартная комплектация	
10/100 BaseT Ethernet		Стандартная комплектация	
USB-хост			Стандартная комплектация
802.11 a/b/g			Опция
Bluetooth® v2.0			Опция

- 802.11 a/b/g:
 - Сетевой стандарт: IEEE 802.11 a/b/g
 - Режимы беспроводного доступа: «инфраструктура» и без точек доступа
 - Протоколы безопасности:

	WEP	WPA	WPA2
Режимы		PSK/Enterprise	
Защита/Шифрование	64/128	TKIP/RC4	CCMP/AES
Аутентификация	LEAP, EAP-PEAP, EAP-FAST, EAP-TTLS, EAP-LEAP		

- Поддержка сети: DHCP, TCP/IP, UDP, DNS, BOOTP
- Программное обеспечение:
 - NETira CT: Средство настройки конфигурации (только в моделях Professional)
 - DMX Config: Средство настройки конфигурации принтера (только в моделях Basic и Advanced)
 - DMX Net Manager: Средство управления сетевыми принтерами (только в моделях Advanced)
 - Встроенный конфигуратор: Встроенное средство настройки конфигурации принтера
 - Драйверы: Windows® XP, Windows® Vista, Windows® NT
- Аппаратно-программное обеспечение:
 - Обновления доступны онлайн
 - Поддержка универсальных командных языков принтера:
 - PL-Z(ebra) PL-B(oca)
 - PL-I(intermed) PL-E(litron)

штрих-коды/шрифты/графика ■ ■ ■

- Штрих-коды:
 - Линейные: Код 3 из 9, UPC-A, UPC-E, Перемежающийся 2 из 5 (I 2 из 5), Код 128, EAN-13, EAN-8, HIBC, Codabar, Перемежающийся 2 из 5 с контрольной суммой модуля 10, Plessey, Перемежающийся 2 из 5 с контрольной суммой модуля 10 и штрихами грузоотправителя, 2-разрядное дополнение UPC, Postnet, UCC/EAN Код 128, штрих-код K-Mart NON EDI, Telepen
 - 2D символы: UPS MaxiCode, FIM, PDF-417, DataMatrix, QR-код, Aztec, Код 128 с автоматическим переключением подмножеств, GS1 Databar (замена RSS), TCIF соединенный штрих-код 3 из 9 (TLC39), MicroPDF 417
- Встроенные шрифты:
 - Десять алфавитно-цифровых шрифтов размером от 0.08" до 0.25" (от 2мм до 6мм), включая OCR-A, OCR-B, CG Triumvirate™ гладкий шрифт от AGFA®
- Загружаемые типы шрифтов:
 - True-Type, AGFA® Intellifont™, Растровые
- Набор символом:
 - Modified IBM® Code Page 850; включает символы английского языка и большинства скандинавских и испаноговорящих стран.
 - 50 встроенных страниц кодировки
- Расширение/поворот шрифтов:
 - Все шрифты растягиваются по вертикали и по горизонтали с коэффициентом до 24x; шрифты и графика могут печататься в четырех направлениях: 0°, 90°, 180° и 270°.
- Поддержка графики:
 - файлы .PCX, .BMP, .IMG
- Обращаемое/зеркальное изображение
 - Любой шрифт и любое поле графики может быть напечатано в обычном или обратном виде

официальные разрешения ■ ■ ■

Актуальный перечень можно получить в отделе продаж.

гарантия ■ ■ ■

- Принтер*: 1 год (включая опорный валик и установочные опции)
 - Печатающая головка*: 1 год или 1,000,000 дюймов (в зависимости от того, какой из названных пределов будет достигнут раньше)
 - О дополнительных гарантийных возможностях можно узнать у представителя по продажам
- * при использовании с разрешенными расходными материалами

совместимость с материалами носителя ■ ■ ■

- Ролон для этикеток/бирок:
 - Диапазон ширины: 0.75" - 4.40" (19 – 112мм)
 - Диапазон толщины: 0.0025" - 0.01" (0.06-0.25мм)
 - Намотка: в направлении внутрь или наружу
- Красящие ленты:
 - Максимальный наружный диаметр: 2.6" (65мм)
 - Диаметры сердечника: 0.5" (13мм) или 1" (25мм) – требует специальных переходников
 - Минимальная ширина сердечника: 4.3" (109мм) для диаметра 0.5" или 1" (25мм) для диаметра 1"
 - Макс. ширина сердечника: 4.3" (109мм)
 - Диапазон ширины: 1" - 4.3" (25мм – 109мм)
 - Обмотка: стороной с покрытием внутрь (CSI) или наружу (CSO)
- Диапазон датчика положения:
 - Для пропускающих носителей (сочетание верхнего и нижнего датчиков): по промежутку, перфорации или надрезу
 - » Basic: 0.19" (5мм) справа от центральной оси
 - » Adv/Pro/Pro+: 1.65" (42мм) слева от центральной оси - 1.33" (34мм) справа от центральной оси
 - Для отражательных носителей (только для нижнего датчика) – по штриху, перфорации или надрезу
 - » Basic: 0.19" (5мм) справа от центральной оси
 - » Adv/Pro/Pro+: 2.28" (58мм) слева от центральной оси - 1.33" (34мм) справа от центральной оси
- Внутренняя фальцовка в стопку (только для моделей Pro+):
 - Максимальная глубина: 6.5" (165мм)
 - Максимальная высота: 5.3" (135мм)
 - Максимальная ширина: 4.25" (108мм)

дополнительные принадлежности ■ ■ ■

- Батарейный блок
- Внешнее устройство перемотки
- Автозвучный лоток (недоступен в моделях Pro+)
- Внешн. держатель для носителя (большой ролон)
- Комплект обеспечения безопасности – Замок корпуса и Точка привязки (только в моделях Pro+)

опции ■ ■ ■

- Термотрансферная печать (включая переходники для красящей ленты под размер 1")
- Высокое разрешение (300 dpi)
- Возможность установки на месте беспроводного LAN (только в моделях Professional)
- Возможность установки на месте Bluetooth® v2.0 (только в моделях Professional)
- Возможность установки на месте механизма выдачи этикеток (устройства снятия этикеток) с датчиком
- Возможность установки на месте ножа с датчиком (недоступно в моделях Basic)



datamax • o'neil
right by our customers.

A DOVER Company



www.datamax-oneil.com

Спецификации подлежат изменениям без предварительного уведомления.
Авторские права 2014, Datamax-O'Neil (изд. 01182013)