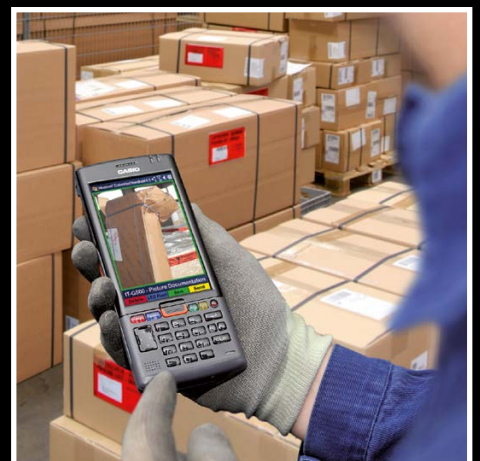
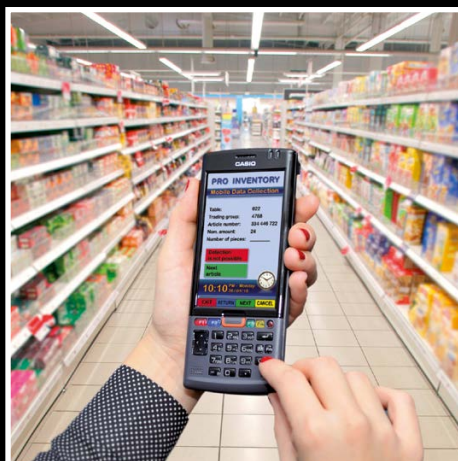


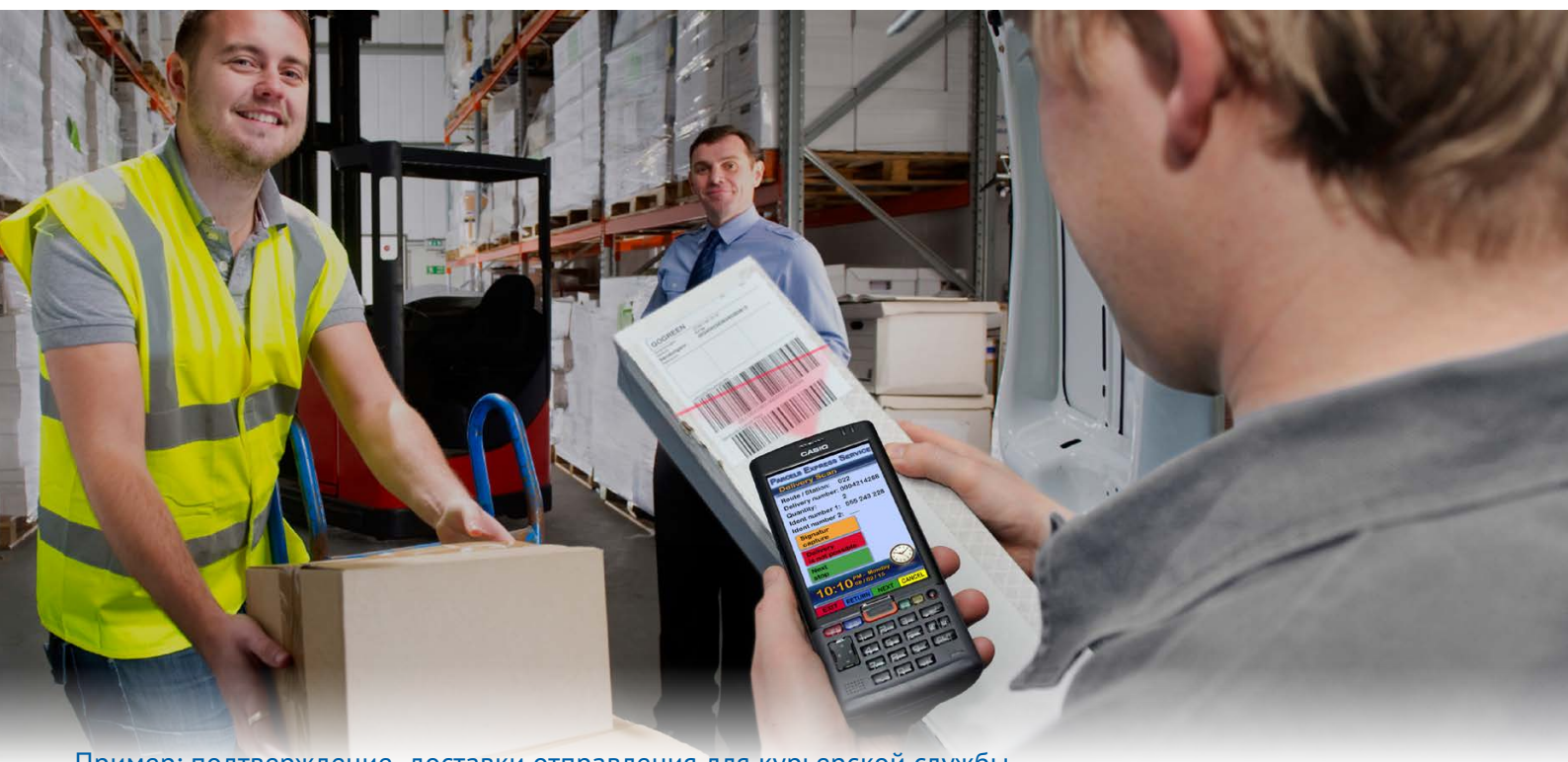


# Универсальное

специализированное устройство для любых целей







### Пример: подтверждение доставки отправления для курьерской службы

С помощью CASIO IT-G500 курьер может быстро считать идентификационный код доставленного отправления. Встроенный сканер и три кнопки управления позволяют оператору работать эффективно и комфортно. После успешного завершения процесса сканирования устройство подает вибросигнал. На этом считывание данных заканчивается. Затем адресат может подтвердить получение отправления, поставив подпись на дисплее.

## Универсальное портативное устройство

Новый терминал CASIO IT-G500 является исключительно надежным, эргономичным и высокопроизводительным.

### Краткие технические характеристики:

- Большой сенсорный дисплей 4,3 дюйма (WVGA: 480 x 800 пикселей)
- Вес 270г, IP67, выдерживает падение с высоты до 1,5 м
- Эргономичная конструкция корпуса
- Windows® Embedded Handheld 6.5
- Двухъядерный процессор ARM® Cortex® A9 (1.5 ГГц)
- Беспроводная связь 3G (HSPA и UMTS)
- WLAN IEEE 802.11 a/b/g/n и Bluetooth™ 4.0
- Цифровая камера (5 МП) со светодиодной вспышкой
- Встроенный считыватель меток RFID/NFC
- Высокоскоростной лазерный или CMOS 2D имидж-сканер



## Объединяя лучшее

При проектировании CASIO IT-G500 были выбраны лучшие инновационные свойства, характерные для двух хорошо зарекомендовавших себя модельных рядов. Устройство отличается удобством и оборудовано сенсорным 4,3 дюймовым дисплеем, при этом достигнут наивысший уровень качества и надежности работы.

Различные модели портативных устройств CASIO усовершенствованы для обеспечения удобства управления, эргономики и высоких эксплуатационных качеств. Устройства CASIO предназначены для работы в промышленности, сфере логистики и обслуживания. Гарантируется высокий уровень устойчивости к внешним воздействиям и наилучший результат при сборе данных. Корпорация CASIO при разработке IT-G500 использовала новейшие технологии, обеспечившие отличную надежность и выдающиеся характеристики, которые превосходят параметры многих хорошо известных аналогов.

## Исключительная прочность и высокая эргономичность

Устройство CASIO IT-G500 разработано в соответствии с требованиями ISO 9241-210 и учитывает принципы, ориентированные на удобство работы оператора. Очевидно, что элегантное устройство на первый взгляд может не выглядеть весьма надежным. На самом деле CASIO IT-G500 способно ежедневно работать в самых сложных условиях.

Легкий, но прочный корпус изготавливается из долговечного пластика и выдерживает падение на бетонный пол с высоты до 1,5 м. Устройство также устойчиво к воздействию пыли и влаги в соответствии со стандартом IP67. Оно сохраняет работоспособность в диапазоне температур от -20 до +50 °C. Дождь и прямые лучи солнца, а также экстремально низкая температура не влияют на характеристики устройства CASIO IT-G500, которое доказало свою долговечность при ежедневной работе в жестких условиях окружающей среды.

Нескользящая поверхность задней панели и специальная форма различных крышек батарейного отсека позволяют комфортно работать с устройством без малейших усилий.



Малый вес: всего 270 граммов!

Главное – это эргономика: конструкция, ориентированная на удобство работы

Эргономичная форма, малый вес и специальная нескользящая поверхность рукоятки демонстрируют приверженность CASIO принципу удобства работы.

## Приятная простота использования

При весе всего 270 г универсальное и хорошо сбалансированное устройство, имеющее 4,3 дюймовый экран, удобно лежит в руке и может использоваться подобно смартфону. Оператор может оперативно управлять вводом данных в CASIO IT-G500 двумя способами – при касании дисплея пальцами или ручкой, либо с помощью обычной клавиатуры. Три кнопки управления сканером (слева, справа и в центре) позволяют легко использовать терминал как правшам, так и левшам.



WVGA 4,3" VGA 3,7"



Дисплей больше на 23%. Исключительно прочная конструкция!

## Уникальный дисплей

Обратите внимание на дисплей Wide VGA 480 X 800 пикселей, который на 23% больше обычного экрана стандарта VGA.

Специальная технология, разработанная CASIO, гарантирует сенсорному дисплею защиту от ударов и появления трещин. Такие экраны примерно в десять раз прочнее, чем обычные.







### Пример. Оптимизация производственного процесса за счет фиксации процесса погрузки

Использование встроенной цифровой камеры в терминале CASIO IT-G500 позволяет сотруднику фиксировать процесс погрузки автомобиля для подтверждения того, что товар был упакован безопасно и в соответствии со всеми правилами. Резкость изображения гарантируется высоким качеством объектива, наличием светодиодной вспышки и автофокуса. Полученные снимки могут немедленно передаваться в центральную базу данных по беспроводным каналам связи. Транспортные компании и курьерские службы могут оперативно обеспечивать заказчиков подробными и оперативными данными для отслеживания статуса отправок.

### Оптимальный выбор оборудования для любой задачи

Даже самое дешевое устройство из семи, входящих в серию IT-G500, может использоваться для решения любой специальной задачи. Одна группа устройств оборудована встроенным лазерным, а другая – CMOS-сканером. Кроме того, обе группы имеют беспроводный доступ в сеть Интернет через WLAN или, при необходимости, через WWAN с использованием SIM-карты. В таблице на стр. 6 показано, какие модели имеют встроенную цифровую камеру и считыватель меток RFID/NFC.

### Высокоскоростной сканер или CMOS имидж-сканер?

Выбор лазерного сканера для 1D-кодов или имидж-сканера для распространенных 2D-кодов зависит от области применения. Оба типа модулей имеют очень высокую скорость работы. Они способны быстро считывать даже поврежденные коды с последующим подтверждением звуковым или световым сигналом. Устройство может подавать вибросигнал, что особенно полезно в шумных помещениях. Автофокус и ясно видимая лазерная метка «прицеливания» позволяют увеличить дистанцию считывания.

У всех моделей головка сканера развернута вниз примерно на 25 градусов. Это упрощает работу, обеспечивает более удобное положение в руке, и позволяет пользователю просматривать экран дисплея в процессе сканирования. Три кнопки управления позволяют минимизировать движения пальцев.

### RFID/NFC, цифровая камера и GPS

Поддерживаются наиболее распространенные протоколы бесконтактных смарт-карт и беспроводной связи малого радиуса действия (NFC).

Встроенная камера удобна для проведения контроля качества и документирования различных повреждений. Эти данные могут сопровождаться GPS метками.

### Ввод личной подписи непосредственно с экрана

Защищенная от царапин поверхность сенсорного экрана позволяет осуществлять рукописный ввод, например расписываться при получении.





## Доступны все виды сетей

Высокоскоростной обмен данными возможен с использованием Bluetooth® (4.0), WLAN (IEEE 802.11 a/b/g/n) и WWAN 3G (HSPA и UMTS). Порт USB или контакты на нижней панели корпуса служат для подключения устройства к док-станциям транспортного средства либо к док-станциям Ethernet и/или USB. В устройство встроены защищенные крышками гнезда для SIM- и microSD-карт. Встроенные микрофон и громкоговоритель позволяют оператору совершать голосовые вызовы и делать аудиозаписи.

## Работа с приложениями

Устройство CASIO IT-G500 оснащено мощным двухъядерным процессором ARM® Cortex® A9 (1,5 ГГц). Этот процессор, а также большой объем памяти (RAM 512 МБ и ROM 4 ГБ) гарантируют высокую производительность.

Устройство управляется операционной системой Microsoft® Windows Embedded Handheld® 6.5. Это обеспечивает простую интеграцию мобильных устройств с существующими приложениями и стандартными решениями. Сочетание инновационного продукта и проверенной операционной системы гарантирует неизменную безопасность инвестиций.



## Идеальное портативное устройство для промышленности, логистики, ретейла и сферы обслуживания

Кроме надежности и отличной эргономики устройство отличается множеством полезных функций, которые задают новые стандарты. Кроме того, они являются ориентирами, высоко оценены пользователями и обеспечивают безопасность инвестиций.

## Конструкция, опции и аксессуары

Вид спереди на дисплей WVGA		Вид сзади (модель со сканером)		Вид слева (модель со сканером). Три вида крышек батарейного отсека		Варианты передней части (со встроенной RFID/NFC антенной) и дополнительными деталями									
Приемник		Лазерный сканер/имидж-сканер													
Индикаторы состояния		Цифровая камера со светодиодной вспышкой								Лазерный сканер	CMOS имидж-сканер				
Дисплей WVGA 480 x 800 пикселей с сенсорной панелью (управление касанием пальцев, ручкой и ввод подписи)		Порт расширения (подробности см. справа)								Ремень для руки	Порт расширения				
4 функциональные клавиши		Левая, центральная и правая кнопки сканирования													
Клавиши управления курсором		Крышка батарейного отсека (тип Ergo)													
Громкоговоритель		Питание вкл./выкл.													
Контакты для док-станции		Микрофон													
										Нескользящая поверхность	Flat (плоская)	Ergo	Ergo L		

<p>Док-станция Ethernet (с функцией подзарядки) HA-P62IO</p>	<p>Док-станция USB (с функцией подзарядки) HA-P60IO</p>	<p>Сдвоенное зарядное устройство HA-D32DCHG</p>	<p>Адаптер питания 220/5 В, 3,5 А AD-S42120C-N5 220/5 В, 3,0 А AD-S15050B-N5</p>	<p>Аккумулятор 1850 мА·ч HA-D20BAT-A</p>	<p>Аккумулятор 3700 мА·ч HA-D21LBAT-A</p>	<p>Пленка для защиты экрана, 5 шт. HA-P90PS5</p>	<p>Крышка батарейного отсека, плоская, 5 шт. HA-P22FBC</p>	<p>Док-станция для автомобиля с функцией подзарядки</p>
--	---	---	--	--	---	--	--	---

Перечень моделей	IT-G500-15E	IT-G500-G15E	IT-G500-C16E	IT-G500-GC16E	IT-G500-25E	IT-G500-C26E	IT-G500-GC26E
WLAN	•	•	•	•	•	•	•
WWAN		•		•			•
Лазерный сканер	1D	1D	1D	1D			
CMOS имидж-сканер					2D	2D	2D
Камера			•	•		•	•
NFC/порт расширения			•	•		•	•
Микрофон		•	•	•		•	•

Технические характеристики		
Номер модели	Серия CASIO IT-G500	
Процессор	Двухъядерный ARM® Cortex®-A9, 1,5 ГГц	
Операционная система	Windows® Embedded Handheld® 6.5	
Память	RAM	512 МБ
	ROM	4 ГБ
Дисплей	Размер	11 см (4,3 дюйма), WVGA
	Разрешение	480 x 800 пикселей, 16 700 000 цветов
	Подсветка	Светодиодная
	Индикаторы	Индикатор 1: состояние зарядки. Индикатор 2: состояние связи
Входы	Клавиши (с подсветкой)	10 алфавитно-цифровых клавиш, 3 кнопки сканирования (левая, центральная и правая), 4 функциональных клавиши «Enter», клавиша курсора, клавиша «CLR», клавиша «Fn», клавиша «Font», клавиши (-) и (.), кнопка «Вкл./выкл.»
	Сенсорный экран	Промышленная сенсорная панель резистивного типа, управление касанием пальцев и стилусом
Беспроводная связь	Bluetooth™	Версия 4.0 с малым потреблением питания
	WLAN	IEEE 802.11 a/b/g/n
	WWAN	HSPA/голосовая связь (в зависимости от модели)
	GPS	Имеется во всех моделях с WWAN
	NFC	ISO 14443 Type Mifare®, ISO 14443 Type B/FeliCa®, ISO15693
Интерфейсы	Слот для SIM-карты	Имеется во всех моделях с WWAN
	Слот для Micro SD	Совместим с картами SDHC
	Порт Micro USB	Версия 2.0 (host/client), разъем Micro USB AB
	Порт док-станции (USB)	Версия 2.0 (host/client)
Цифровая камера	Фото/видео – разрешение 5,0 МП. Объектив (f = 3,45 мм, 1:2.9), автофокус и светодиодная вспышка (в зависимости от модели)	
Аудио	Встроенный громкоговоритель (моно) для сигналов, предупреждений и т. п.	
Телефон/голосовая связь	Встроенные микрофон и громкоговоритель (в зависимости от модели)	
Разъем для подключения наушников и микрофона	Штекер 3 мм для наушников	
Вибросигнал	Для подтверждения корректности сканирования	
Лазерный сканер (в зависимости от модели)	Тип	Полупроводниковый лазер
	Разрешение	0,127 мм
	Дистанция считывания	Приблизительно от 46 до 550 мм
CMOS имидж-сканер (в зависимости от модели)	Стандарты	EAN8, EAN13, UPC-A/E, Codabar (NW-7), CODE39, CODE93, CODE128/GS1-128 (UCC/EAN128), ITF, MSI, IATA, Industrial 2of5, GS1 DataBar Omnidirectional, GS1 DataBar Truncated, GS1 DataBar Limited, GS1 DataBar Expanded, GS1 DataBar Stacked, GS1 DataBar Expanded Stacked
	Тип	Монохромный CMOS имидж-сканер, разрешение 832 x 640 пикс.
	Устройство «прицеливания»	Луч лазера 650 +10/-5 нм, менее 1 мВт
	Разрешение	1D-коды: 0,127 мм, 2D-составные коды: 0,169 мм, 2D-матричные коды: 0,192 мм
Электроснабжение	Реальная дистанция считывания	От нескольких миллиметров до нескольких метров в зависимости от размеров и качества печати кода
	Стандарты	1D-коды: EAN8, EAN13, UPC-A/E, Codabar (NW-7), CODE32, CODE39, CODE93, CODE128/GS1-128 (UCC/EAN128), ITF, MSI, ISBT, GS1 DataBar Omnidirectional, GS1 DataBar Truncated, GS1 DataBar Limited, GS1 DataBar Expanded 2D-составные коды: PDF417, Micro PDF, Composite, Codablock F, GS1 DataBar Stacked, GS1 DataBar Stacked Omnidirectional, GS1 DataBar Expanded Stacked 2D-матричные коды: Aztec, DataMatrix, Maxicode, QR Code, Micro QR
	Работа Резервное ЗУ	Литий-ионный аккумулятор 3,7 В: стандартный (1850 мА·ч), повышенной емкости (3700 мА·ч) Встроенный литий-ионный аккумулятор
Условия окружающей среды	Влажность (при работе)	Относительная влажность от 10 до 90% (конденсация отсутствует)
	Защита от падения	Высота падения 1,5 м на бетонный пол
	Устойчивость к воздействию пыли и воды	Уровень защиты IP67 (защита от воздействия пыли, а также временного погружения в воду)
	Диапазон температуры (работа)	От -20 °C до +50 °C
Габариты	Около 74 x 175 x 22 мм (основные модели)	
Вес	Около 270 г (включая стандартный аккумулятор)	

Windows® и Windows® Embedded Handheld 6.5 являются зарегистрированными торговыми марками Microsoft Corporation, США. MIFARE является зарегистрированной торговой маркой NXP B.V. Торговой маркой Bluetooth™ владеет Bluetooth SIG, США, и лицензия выдана для CASIO Computer Co. Ltd. Другие названия продуктов или компаний, а также торговые марки или зарегистрированные торговые марки принадлежат соответствующим владельцам. Конструкция и технические характеристики могут изменяться без уведомления. Оттенки цветных изображений экрана на иллюстрациях могут отличаться от реальных цветов. Изображения на экране смоделированы. Технические характеристики, приведенные в таблице, актуальны по состоянию на февраль 2015 г. и могут изменяться без уведомления.