

# RS30

Серия



## Индустриальный терминал сбора данных на платформе ANDROID

Серия RS30 была специально разработана с учетом накопленного опыта по работе терминалов сбора данных и отзывов наших клиентов в сфере розничной торговли, складирования и логистики. Отвечая высоким требованиям бизнеса и учитывая, новейшие тенденции в модели RS30 собраны все лучшие наработки для терминалов теперь и под управлением ОС Android. Вашему вниманию мы готовы предложить терминал с интуитивно понятным интерфейсом в прочном промышленном корпусе, большим сенсорным экраном 4.7" и высокими вычислительными и защитными характеристиками.



# RS30 Серия видэ

Терминал сбора данных на платформе ANDROID



## Сенсорно-ориентированное устройство с широким функционалом

Сенсорный терминал сбора данных серии RS30 от CipherLab - это прочный смартфон со считывающим устройством штрихкодов в промышленных условиях. Мощная защита обеспечивает надежную, стабильную работу приложений в полевых условиях. Это устройство имеет крупный сенсорный экран, работает под управлением ОС Android и имеет такой же интерфейс, как и любой персональный смартфон. Оснащенный широким выбором считывателей, коммуникации ближнего поля и другими функциями, RS30 представляет собой надежное умное решение для задач, стоящих перед сотрудниками.



### Полный набор преимуществ работы с сенсорно-ориентированным устройством

Терминал сбора данных серии RS30 представляет собой смартфон с сенсорной панелью, работающий под ОС Android 4.4. Пользователям потребуется минимальное обучение, т.к. работа с терминалом напоминает работу с любым смартфоном. Его высокочувствительная сенсорная панель позволяет работать как в латексных перчатках, так и без них. Терминалы серии RS30 оснащены большим 4,7" дисплеем, что позволяет отображать большее количество данных за раз, ускоряет процесс проверки информации и позволяет быстрее отвечать на запросы клиентов. Терминал весит всего 260 грамм, так что он не станет препятствием для мобильности пользователей.



### Полная защита инвестиций благодаря прочному промышленному дизайну

Сенсорный терминал сбора данных серии RS30 полностью защищен благодаря специальной конструкции, разработанной компанией CipherLab. Он имеет степень защиты IP54, что позволяет ему надежно работать в полевых условиях, под дождем и в пыли. Терминал способен выдерживает падение с высоты 1,2 м и 150 оборотов в барабане с ребром 0,5 м. Пользователи могут выбрать вариант с дополнительным защитным кожухом, при наличии которого устройство будет еще более надежным и сможет выдерживать падения с 1,5 м и 500 оборотов в барабане с ребром 0,5 м. Кроме того, диапазон рабочих температур RS30 шире, чем у обычных смартфонов, так что этот терминал может эффективно работать и в жару, и в холод. Его сенсорная панель также покрыта стеклом Corning Gorilla Glass 3, обладающим высокой устойчивостью к царапинам. RS30 можно спокойно носить в кармане вместе с монетами и ключами.



## Защита от возможной потери данных

Терминал сбора данных серии RS30 оснащен надежным модулем WiFi для точной передачи данных и коммуникации в режиме реального времени. Он поддерживает быстрый роуминг и повторное соединение, что исключает потерю данных при их передаче. Беспроводная связь 3.8G HSPA+ также обеспечивает качественную передачу данных в полевых условиях. Кроме того, резервный аккумулятор терминала с функцией "горячей замены" обеспечивает сохранение собранных данных в случае разрядки основного аккумулятора.



## Эффективный и точный сбор данных

Терминал серии RS30 от CipherLab позволяет собирать данные с помощью CCD-считывателя, лазерного и 2D-считывателей для эффективного захвата 1D и 2D штрихкодов и в помещении, и при солнечном свете. Терминал оборудован модулем NFC для поддерживающим режим Peer-to-Peer (обмен информацией) и упрощающий процесс апгрейда и управления устройством. Он также поддерживает чтение RFID-меток на коротком расстоянии. Встроенный слот SAM позволяет шифровать данные для обеспечения безопасности при работе с приложениями, рассчитанными на проведение расчетов.



## ПО для быстрой и эффективной работы

В терминале сбора данных серии RS30 имеется возможность конфигурирования различных считывателей, а также имеется ПО для переназначения клавиш, что обеспечивает гибкость и эффективность настройки устройства. Кроме того, он также включает в себя программные инструменты стороннего производителя в генераторе мобильных приложений Kalipso и SOTI MobiControl для полного адаптивования RS30 к конкретным требованиям.

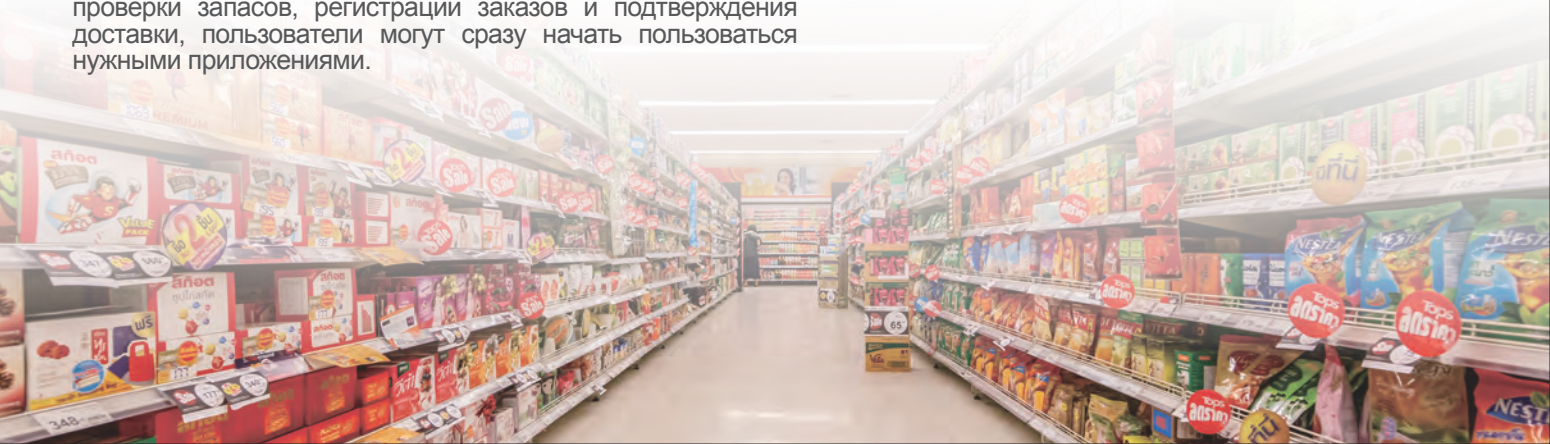


### Генератор мобильных приложений KALIPSO для простого и быстрого адаптивования к своим требованиям

Программный инструмент стороннего производителя для создания приложений, разработанный для терминалов сбора данных на базе Windows® и Android - генератор мобильных приложений KALIPSO - помогает пользователям легко адаптировать приложения к своим нуждам. Благодаря бесплатным демо-программам, таким как программы для проверки запасов, регистрации заказов и подтверждения доставки, пользователи могут сразу начать пользоваться нужными приложениями.

### SOTI MobiControl для управления устройствами в полевых условиях

SOTI MobiControl обеспечивает доступ к ряду незаменимых функций, поддерживающих удаленное управление устройствами. При этом отпадает необходимость возвращать мобильные устройства в офис.



# RS30 Серия

Терминал сбора данных на платформе ANDROID



|                                  |  |   |
|----------------------------------|--|---|
| Рабочие характеристики           | Операционная система   | Android 4.4   |
|                                  | Процессор  | Четырехъядерный процессор Cortex 1,3 ГГц  |
|                                  | Память   | 8 ГБ флеш-память/ 1 ГБ RAM  |
|                                  | Слоты расширения   | Слот расширения памяти micro SD (до 32ГБ) с поддержкой SDHC   |
|                                  | SIM / SAM  | 2 слота SIM и 1 слот SAM  |
|                                  | Рабочее энергопотребление  | Литий-ионный аккумулятор 3.7В 2500 мАч  |
|                                  | Время работы без подзарядки  | 10 часов  |
|                                  | Индикация  | Трехцветные светодиоды, вибро сигнал, аудио сигнал (динамик)  |
|                                  | Интерфейсы   | USB 2.0 OTG и разъем для зарядки  |
| Беспроводная связь               | GPRS/GSM модуль (WWAN) <sup>2</sup>  | GSM / GPRS / EDGE / WCDMA / HSDPA / HSUPA / HSPA+<br>GSM / GPRS / EDGE: 850 / 900 / 1800 / 1900; UMTS / HSDPA / HSUPA: 850 / 900 / 1900 / 2100                                      |
|                                  | WiFi радиомодуль (WLAN)  | IEEE 802.11 b/g/n   |
|                                  | WLAN безопасность  | WPA (PSK), WPA2 (PSK), WEP, TKIP, AES, EAP (MD5 CHAP, MS CHAP V2, TLS, PEAP)  |
|                                  | Bluetooth® модуль (WPAN)   | Bluetooth® Class II, V4.0, V2.1 с увеличенной скоростью передачи данных (EDR)   |
|                                  | Bluetooth® профили   | GAP, SDP, GOEP, SPP, OPP, HID, HSP, HFP, FTP, BPP, BIP, PBAP, A2DP, AVRCP, PXP, HOGP  |
|                                  | GPS  | GPS, поддерживает технологию A-GPS на аппаратном уровне   |
| Захват данных                    | Считыватель штрихкода  | Линейный Имиджер / Лазерный / 2D Имиджер  |
|                                  | RFID чтение / запись   | HF RFID 13,56 МГц с поддержкой ISO14443A, ISO14443B и ISO15693 Поддержка NFC (режимы Peer-to-Peer (обмен информацией), Card Reader (чтение карты), Card Emulation (эмуляция карты)) |
|                                  | Камера   | 8 мегапикселей со светодиодной вспышкой и автофокусом   |
| Физические характеристики        | Дисплей  | 4.7" - qHD (540x960) цветной, трансмиссивный, IPS, 510 NITS, Corning Gorilla Glass 3  |
|                                  | Сенсорная панель   | Емкостной сенсорный экран, реагирующий на прикосновение пальцев (в латексных перчатках или без них)   |
|                                  | Интерактивные датчики  | Датчик освещенности, датчик приближения, акселерометр, цифровой компас  |
|                                  | Клавиатура   | Клавиша сканирования, 4 программируемые клавиши, клавиши регулировки громкости, боковые кнопки-триггеры   |
|                                  | Аудио  | Динамик, двунаправленные цифровые микрофоны с эхо- и шумоподавлением  |
|                                  | Размер (Д x Ш x В)   | 155 x 80 x 17,3 мм  |
|                                  | Вес(лазер счит. и аккумулятор)   | 260 г   |
| Условия эксплуатации и стандарты | Рабочая температура  | От -20°C до 50°C  |
|                                  | Температура хранения   | От -30°C до 70°C  |
|                                  | Влажность (без конденсата)   | Работа: от 10% до 90% / Хранение: от 5% до 95%  |
|                                  | Ударопрочность   | Сертификат SGS: Выдерживает множественные падения с высоты 1.2 м (1.5 м*), по 6 падений на каждую сторону/ IP54 /150 (500*) оборотов в барабане с ребром 0.5 м (*в защитном кожухе) |
|                                  | Электростатический разряд  | ± 15 кВ разряд по воздуху, ± 8 кВ прямой разряд   |
|                                  | Стандарты безопасности   | CE, RoHS, REACH, WEEE, ErP, RCM, NCC, FCC, JRL, TBL, CTA, ГОСТ-P  |
| Инструменты разработки           | Cipherlab API для Android  |   |
| Программное обеспечение          | Reader Configuration, ПО для переназначения клавиш (Button Assignment), генератор приложений Kalipso, SOTI MobiControl, Zello, MAPS.ME |   |
| Опции                            | Подставка для зарядки, USB кабель с защелкой, кабель micro USB, защитный кожух   |   |
| Гарантия                         | 1 год  |   |

- Минимум 10 часов при включенном WiFi и сканировании лазерным считывателем раз в 20 секунд, с 50% уровнем подсветки дисплея и включенным динамиком (громкость по умолчанию) при 25°C, RFID выкл. / Bluetooth® выкл. / IEEE 802.11 b / g / n вкл. Испытание основано на передаче одного пакета данных в секунду.
- Этот терминал сбора данных получил общий сертификат для телекоммуникационных систем передачи данных. Для оптимальной эффективности работы уточните подробности у своего местного оператора связи.



**HEADQUARTERS**  
**CipherLab Co., Ltd.**  
 12F, 333 Dunhua S. Rd., Sec.2  
 Taipei, Taiwan 10669  
 Tel +886 2 8647 1166  
 Fax +886 2 8732 3300  
[www.cipherlab.com](http://www.cipherlab.com)

**CipherLab Electronics Trading**  
**(Shanghai) Co., Ltd.**  
 J Room, 4F, No.728 West Yan'an Rd.  
 Changning District, Shanghai  
 China 200050  
 Tel +86 21 3368 0288  
 Toll Free 400 920 0285  
 Fax +86 21 3368 0286

**CipherLab USA Inc.**  
 2552 Summit Ave. STE 400  
 Plano, Texas, USA 75074  
 Tel +1 469 241 9779  
 Toll Free 888 300 9779  
 Fax +1 469 241 0697